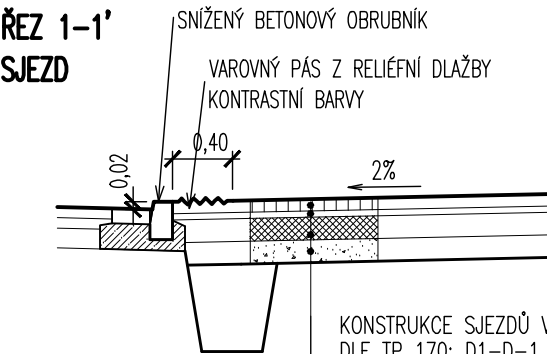
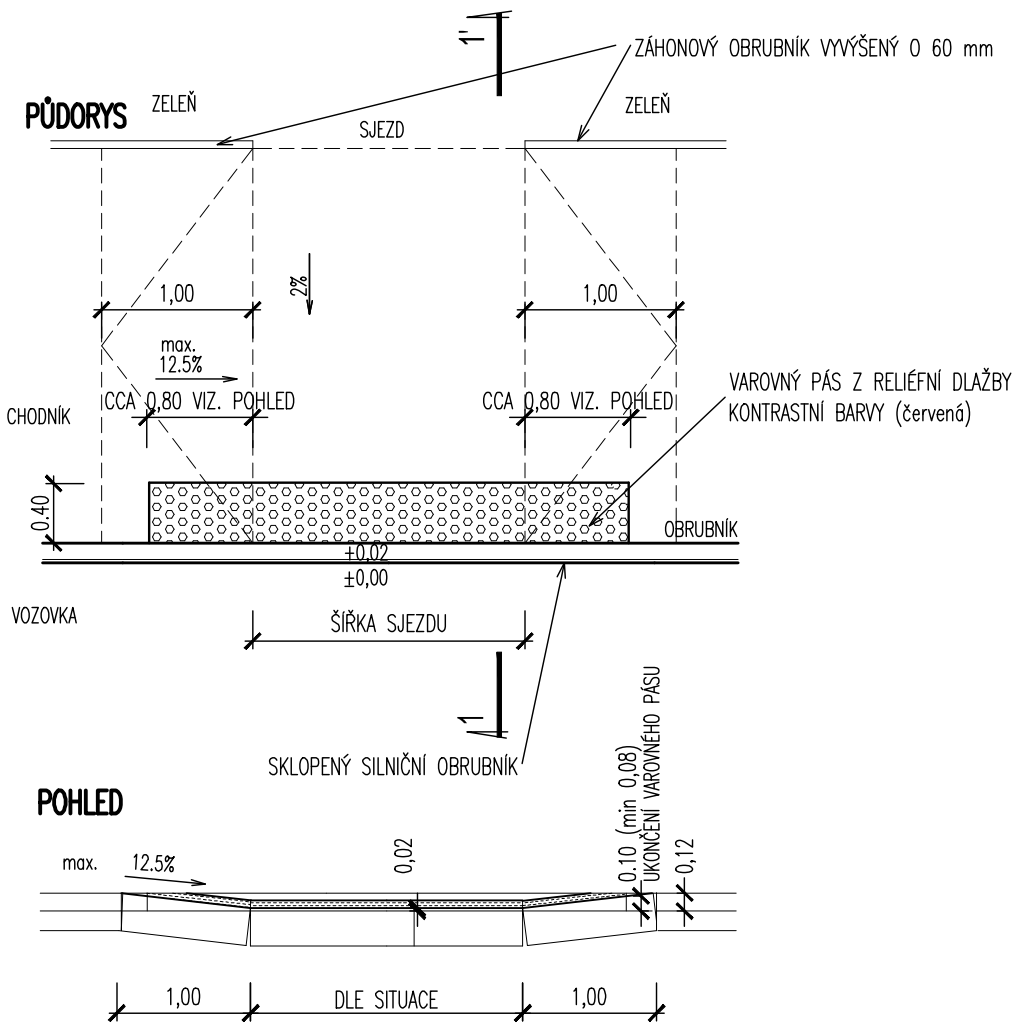


DETAIL PROVEDENÍ
1:50

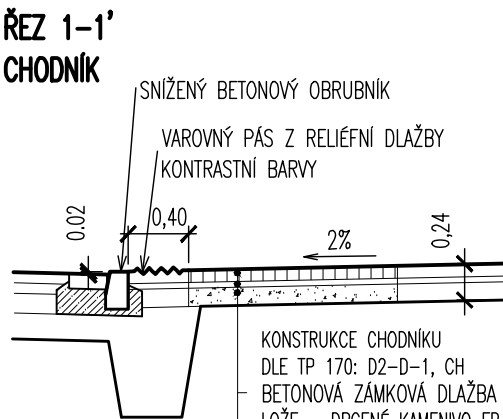
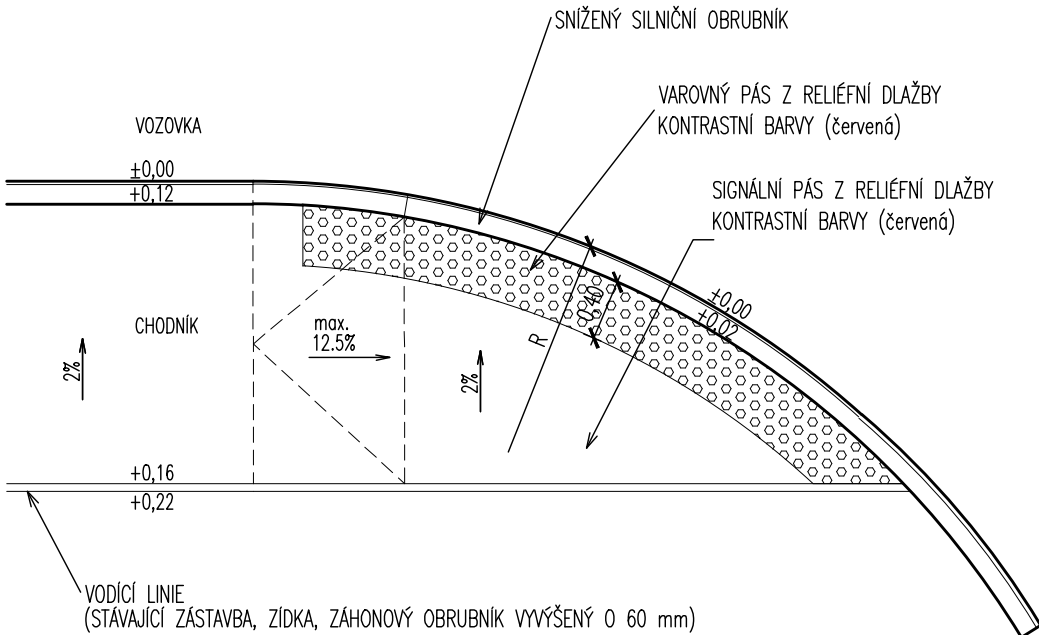
SJEZDY NA SOUSEDNÍ NEMOVITOSTI



KONSTRUKCE SJEZDŮ V CHODNÍKU
DLE TP 170: D1-D-1, VI, PIII-UPRAVENO
BETONOVÁ ZÁMKOVÁ DLAŽBA DL I 80 mm
LOŽE - DRCENÉ KAMENIVO FR. 4 - 8 mm L 40 mm
SMĚS STMELENÁ CEMENTEM SC C_{8/10} 120 mm
ŠTĚRKODŘÍ FRAKCE 0-32 ŠD_A 150 mm
CELKEM TL.=390 mm

DETAIL PROVEDENÍ
1:50

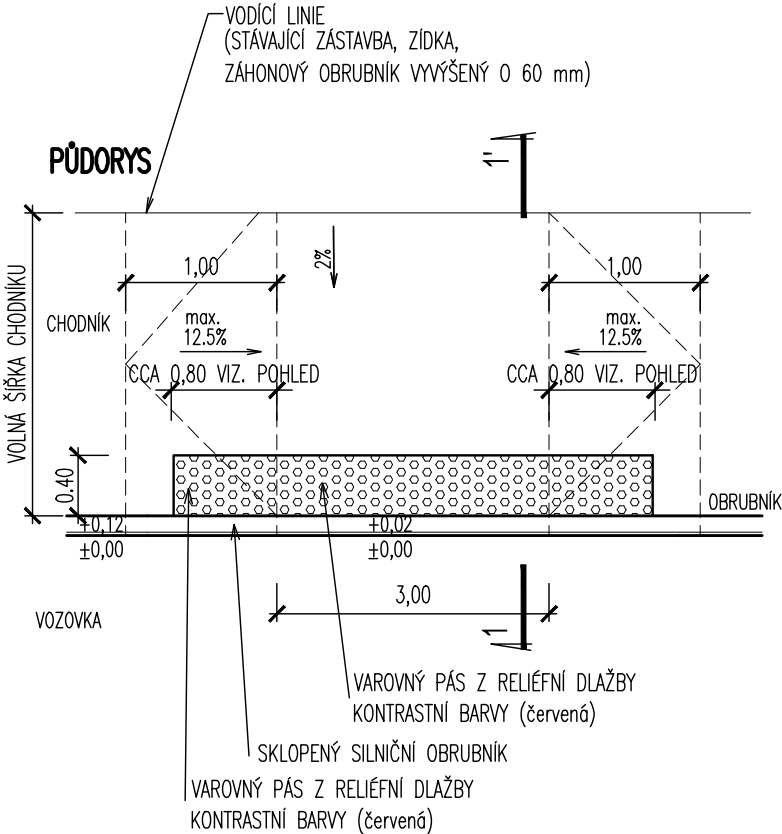
MÍSTA PRO PŘECHÁZENÍ



KONSTRUKCE CHODNÍKU
DLE TP 170: D2-D-1, CH
BETONOVÁ ZÁMKOVÁ DLAŽBA DL I 60 mm
LOŽE - DRCENÉ KAMENIVO FR. 4 - 8 mm L 30 mm
ŠTĚRKODŘÍ FRAKCE 0-32 ŠD_A 150 mm
CELKEM 240 mm


DETAIL PROVEDENÍ
1:50

MÍSTO PRO PŘECHÁZENÍ



SO 101
DSP+PDPS

SOUŘADNICOVÝ SYSTÉM: S-JTSK
VÝŠKOVÝ SYSTÉM: BpV

KRESLIL:	KOLEKTIV		 FÖRSTEROVA Č.P. 175, 566 01 VYSOKÉ MÝTO EMAIL: MDS@MDSPROJEKT.CZ	
ZPRACOVAL:	ING. LUKÁŠ TOBEŠ			
TECHNICKÁ KONTROLA:	ING. JAN MACHEK			
ZODPOVĚDNÝ PROJEKTANT:	ING. JAN MACHEK			
HLAVNÍ PROJEKTANT:	ING. JAN BURSA			
KRAJ: PARDUBICKÝ	OKRES: ÚSTÍ NAD ORLICÍ	OBECE: LETOHRAD	STUPEŇ:	DSP+PDPS
INVESTOR: PARDUBICKÝ KRAJ, KOMENSKÉHO NÁMĚSTÍ 125, 532 11 PARDUBICE			ZAK.ČÍSLO:	1995-19-3
AKCE:			ARCHIVNÍ ČÍSLO:	1995
REKONSTRUKCE SILNICE III/3602 LETOHRAD			DATUM:	06/2019
			FORMÁT:	2xA4
			MĚŘÍTKO:	1:50
OBJEKT: D.1. SO 101 - SILNICE III/3602 OD 0,130 DO 0,394			ČÍSLO SOUPRAVY:	ČÍSLO PŘÍLOHY:
OBSAH:			D.1.6.	
DETAILY				

MĚŘÍTKO:

